

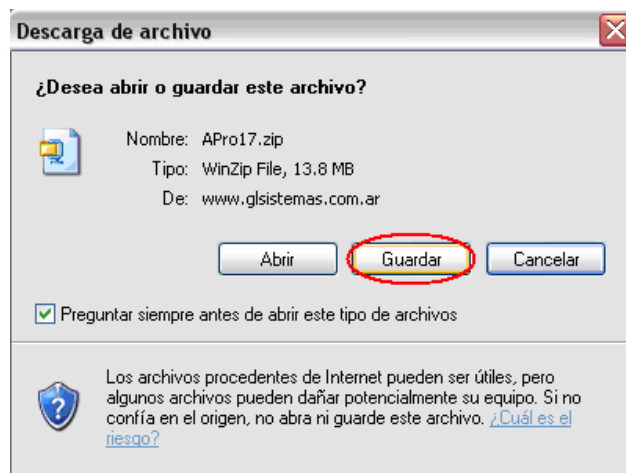
INSTRUCTIVO DE INSTALACION DE APRO

Instalación por primera vez

- 1) Dirigirse con su navegador favorito de internet a la dirección:
<http://www.glsistemas.com.ar/Descargas.php>



- 2) Seleccionar para descargar la versión completa:

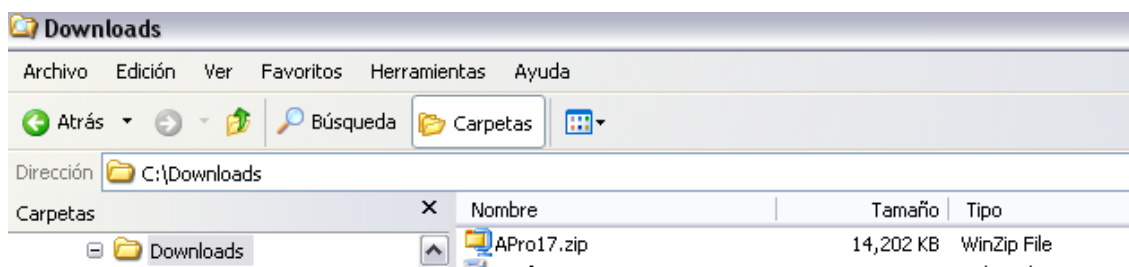
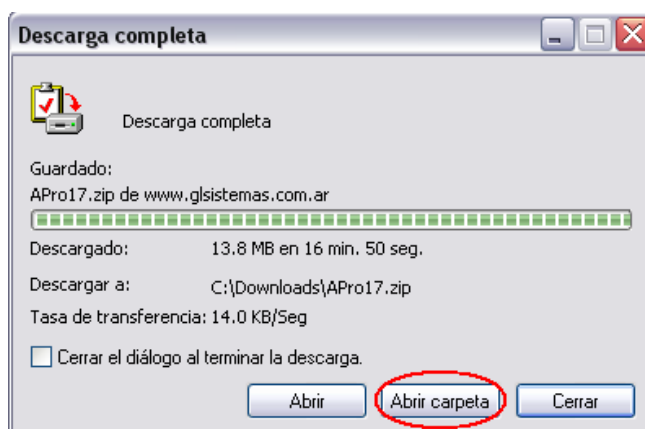


- 3) Presione el botón "Guardar" y seleccione un lugar disponible en su disco rígido para guardar el archivo comprimido **APro17.zip**. Por ejemplo:
C:\Downloads:

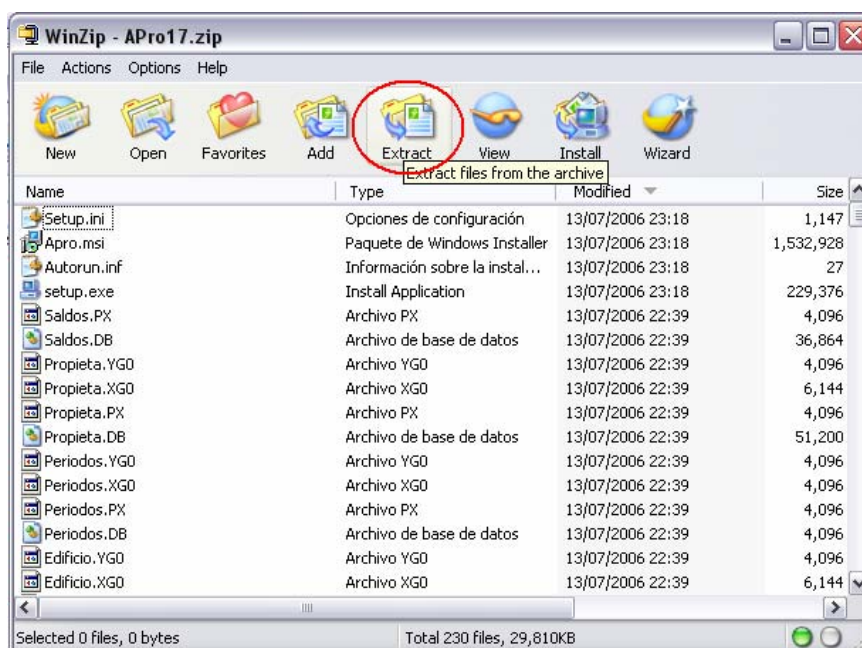


- 4) Luego verá una ventana indicando el proceso de descarga. El tiempo que demorará dependerá de su conexión a Internet.

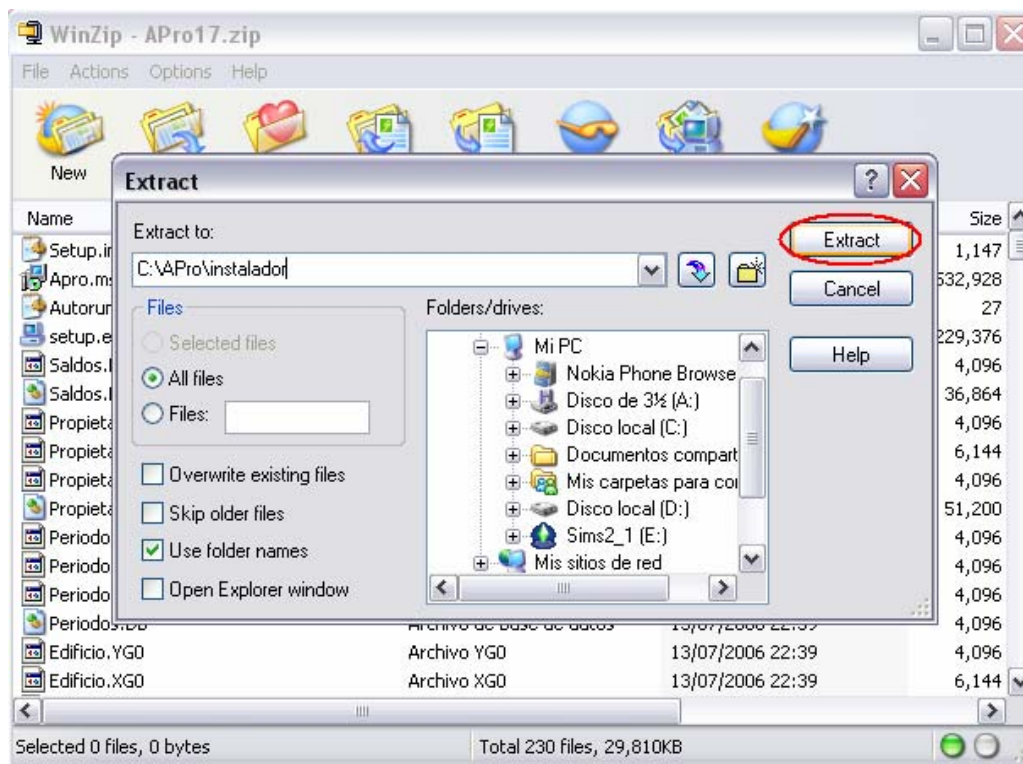
- 5) Cuando termine de bajar deberá abrir la carpeta donde se descargó el archivo comprimido...



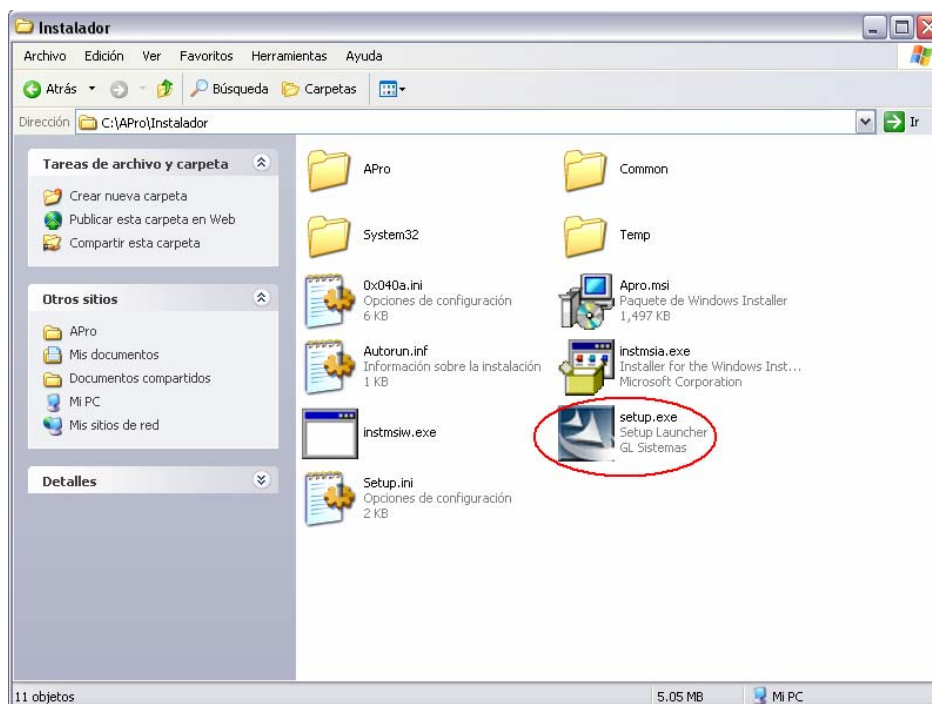
... y descomprimir el archivo **APro17.zip** (doble clic en el archivo) en un directorio de instalación. Puede ser cualquier directorio, por ejemplo, "C:\Aproinstalador"



Para extraer el archivo conviene usar el botón “extract” **sin que haya ningún archivo seleccionado** para que extraiga todas las carpetas y la estructura igual que el original.



6) Una vez descomprimido el archivo, ir al directorio de instalación y ejecutar el programa “Setup.exe”:



7) Seguir las indicaciones del instalador hasta finalizar la instalación.